

HILL RESORTS

am Schlosspark

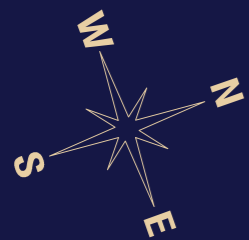
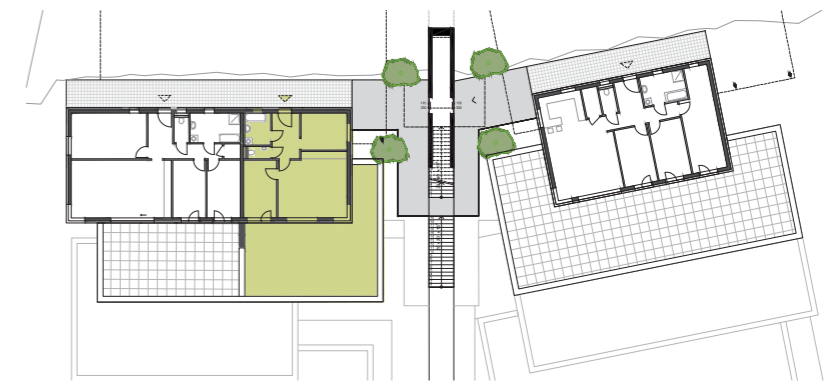
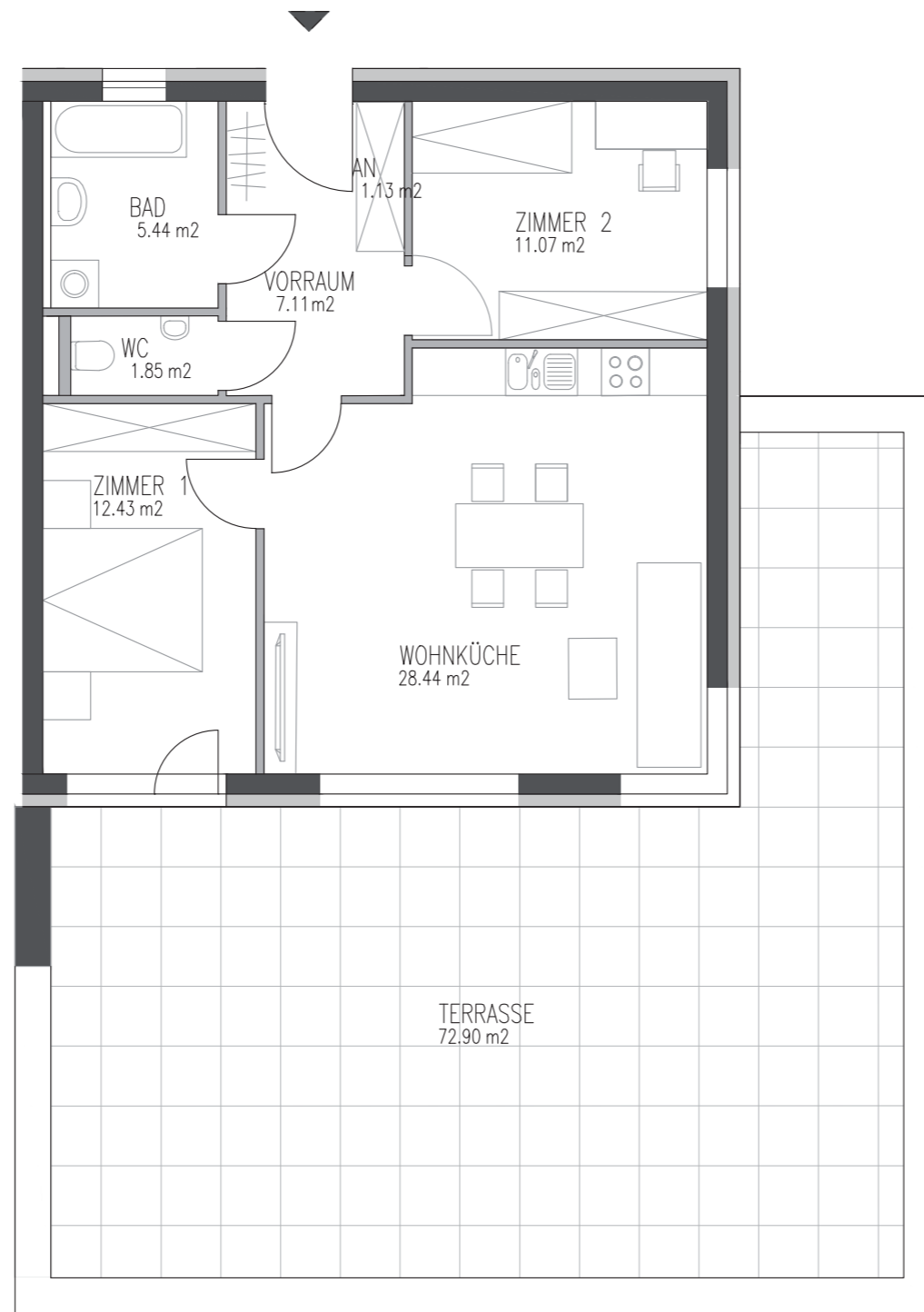
Ein Projekt der



TOP 27

4 OBERGESCHOSS

| | |
|---------------|----------------------------|
| Wohnküche | 28,44 m ² |
| Zimmer 1 | 12,43 m ² |
| Zimmer 2 | 11,07 m ² |
| Vorraum | 7,11 m ² |
| AN | 1,13 m ² |
| Bad | 5,44 m ² |
| WC | 1,85 m ² |
| Gesamt | 67,47 m² |
| Terrasse | 72,90 m ² |



Dieser Plan ist zum Anfertigen von Einbaumöbeln nicht geeignet. Statische und bauphysikalische Details sind nicht Planinhalt. Die Einrichtung ist nur illustativ dargestellt und erfolgt laut Ausstattungsbeschreibung. Mass- und Flächentoleranz +/- 3%. Satz und Druckfehler ausgenommen.